

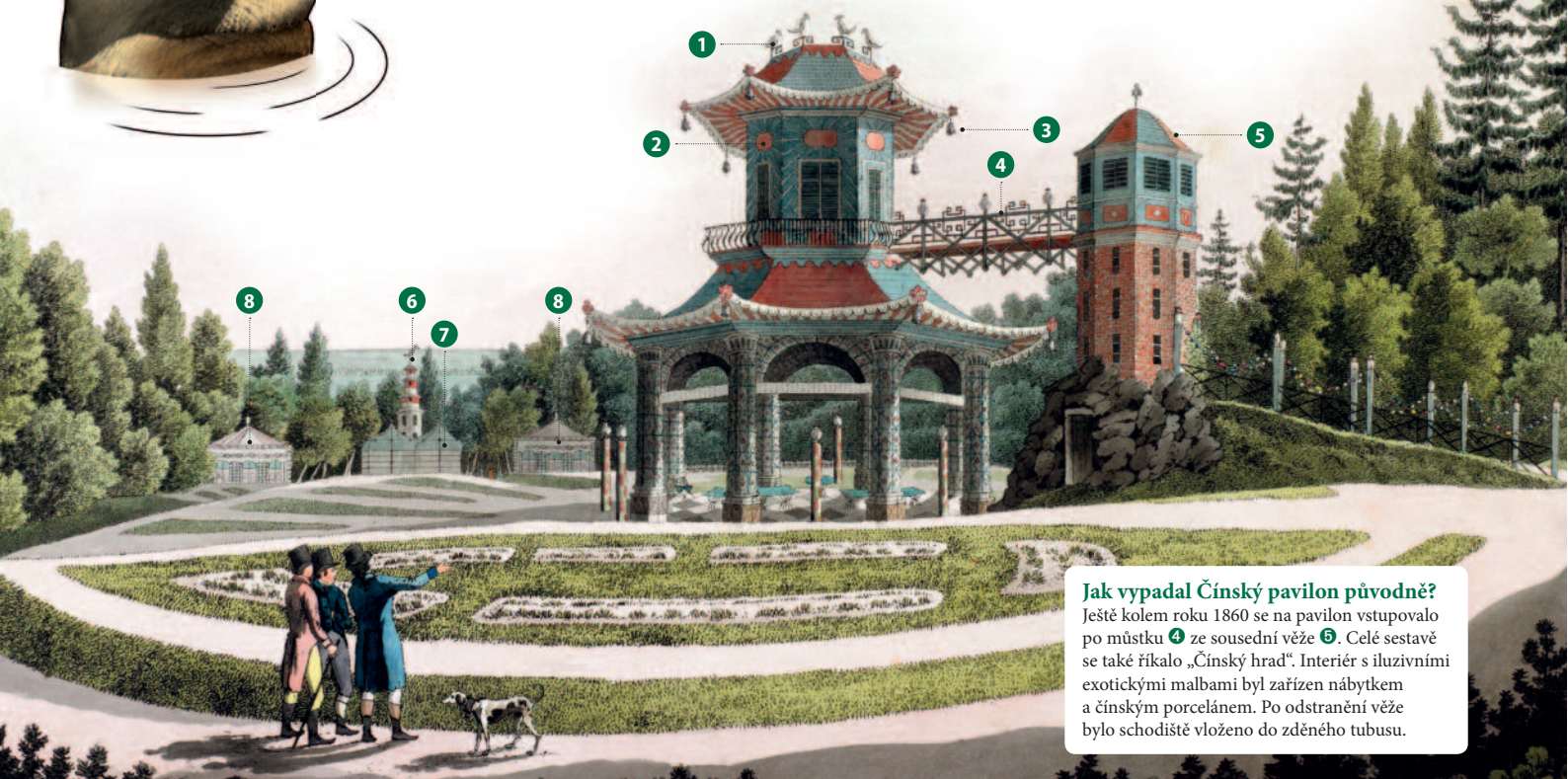
Naučná stezka Vlašimským zámeckým parkem



Romantickým zámeckým parkem ve Vlašimi vás provede nová naučná stezka. Čtyři kilometry dlouhá trasa se třemi tématickými odbočkami vás seznámí s evropsky významnou lokalitou Vlašimská Blanice. Kromě živé i neživé přírody stezka prezentuje i historii vlašimského parku a zámku. Zejména děti ocení hravá zastavení.



Nezapomenejte navštívit Stezku vydry, ukážu vám, co žije ve vodě.



Jak vypadal Čínský pavilon původně?
Ještě kolem roku 1860 se na pavilon vstupovalo po můstku 4 ze sousední věže 5. Celé sestavě se také říkalo „Čínský hrad“. Interiér s iluzivními exotickými malbami byl zařízen nábytkem a čínským porcelánem. Po odstranění věže bylo schodiště vloženo do zděného tubusu.



ZIMNÍ BĚH NA BLANÍK

41. ročník | sobota 17. 1. 2015 | nádvoří zámku, Vlašim

1/2 maraton
10 km
5 km

www.blanik.net

